



MFLOR COLLECTION		MFLORLOCK COLLECTION		MFLORCONTACT COLLECTION	
Voordelen van MFLOR	2	Voordelen van MFLORLOCK	22	Voordelen van MFLORCONTACT	31
Over MFLOR	3	<b>MFLORLOCK Comfort 40-03</b>		<b>MFLORCONTACT</b>	
MFLOR en het milieu	4	Andalucian Pine	24	<b>Authentic English Oak 30-05</b>	
MFLOR verlijmde designvloeren	7	Empata	24	Epping Oak	32
MFLOR In Register Embossing	8	Hazel Pine	24	Waltham Oak	32
<b>MFLOR 25-05</b>		Honey Oak	24	Marston Oak	32
Authentic Langster Plank	8	Durmast Oak	24	Thetford Oak	32
Authentic Oak	9	Ilex Oak	24	Horsford Oak	32
Authentic Plank	9	<b>MFLORLOCK Talent 40-05</b>		Darwen Oak	32
Estrich Stone	10	Burr Oak	25	Sherwood Oak	32
Flagstone Bauxite	10	Post Oak	25	<b>MFLORCONTACT Celtic Woods 30-05</b>	
Harbour Plank	11	Danzig Oak	25	Besom Ash	33
Langster Plank	12	Water Ash	25	Daithi Ash	33
Long Plank	12	Honey Ash	25	Tortle Ash	33
Rustic Plank	14	Snowdonia Ash	25	Belvoir Ash	33
Stylestone	14	Heligoland Ash	25	Florence Ash	33
Zebrano Wood	15	<b>MFLORLOCK English Oak 40-05</b>		Gosford Ash	33
<b>MFLOR 20-03</b>		Epping Oak	27	Wentwood Ash	33
Argyll Fir	17	Waltham Oak	27	<b>MFLORCONTACT Suffolk Woods 30-05</b>	
Woburn Woods	19	Marston Oak	27	Essendon Oak	33
Specificaties MFLOR 25-05 & 20-03	21	Thetford Oak	27	Theydon Oak	33
		Horsford Oak	27	Kielder Pine	33
		Darwen Oak	27	Hamsterley Pine	33
		Sherwood Oak	27	Delamere Pine	33
		<b>MFLORLOCK Stone 40-05</b>		Mersea Pine	33
		Sandstone	28	Macclesfield Pine	33
		Olympus	28	Specificaties MFLORCONTACT 30-05	35
		Black Chrome	28		
		Grey	28	<b>Service Items</b>	
		Brown	28	Reiniging en onderhoud	36
		Anthracite	28	Decorstrips (MFLOR)	36
		Light Grey	28	Ondervloeren (MFLORLOCK)	37
		Light Beige	28	Plinten en profielen (MFLORLOCK)	37
		Beige	28		
		Specificaties MFLORLOCK 40-03 & 40-05	29	<b>MFLOR Studio &amp; App</b>	39



## MFLOR, een vloer met vele voordelen

- Natuurgetrouwe uitstraling
- Vele decoratieve mogelijkheden
- Hoge slijtvastheid
- Tot 15 jaar garantie
- Eenvoudig te reinigen
- Geschikt voor vloerverwarming en vloerkoeling
- Waterbestendig
- Aangenaam loopgeluid



## MFLOR, de innovatieve designvloer

MFLOR is al jarenlang dé specialist op het gebied van vinylstroken en –tegels (ook bekend als PVC vloeren). In steeds meer woningen en projecten worden vinylstroken en –tegels toegepast. Logisch, deze vloeren bieden immers vele voordelen. Ze hebben een natuurlijke uitstraling, bieden een aangenaam woon/werkklimaat en zijn makkelijk in het onderhoud.

Bovendien zijn MFLOR vloeren comfortabel en praktisch in het gebruik. Door de waterbestendigheid kunnen ze worden toegepast in vochtige ruimtes én zijn ze makkelijk te reinigen. De MFLOR vloeren zijn geschikt voor vloerverwarming en –koeling en hebben een hoge slijtvastheid. De designvloeren van MFLOR bieden daarmee een ideale vloeroplossing.

## Innovatieve dessins

De duurzame designvloeren van MFLOR kenmerken zich door de natuurgetrouwe uitstraling. De hout- en steendessins zijn niet meer van echt te onderscheiden. MFLOR staat voor innovatie met natuurechte dessins en extra grote afmetingen. Dit zorgt ervoor dat de natuur sterk wordt vertegenwoordigd in de MFLOR vloeren. Helemaal door de toepassing 'In Register Embossing', waarbij de oppervlaktestructuur het

dessin volgt. Alle MFLOR 'Authentic' collecties beschikken over deze techniek. Hierdoor tonen én voelen de stroken precies zo als de natuurlijke producten hout en steen.

Door de eigen ontwikkeling van innovatieve dessins met de allernieuwste printtechnieken, maakt MFLOR een natuurechte uitstraling mogelijk. Tevens zorgt deze innovatie ervoor, dat vrijwel geen enkele strook of tegel er precies hetzelfde uit ziet. Dat is belangrijk, want in de natuur herhaalt ook niets zich helemaal en is alles uniek.

## De hoogste kwaliteit

Mede door het gebruik van de hoogste kwaliteit grondstoffen staat MFLOR niet alleen voor mooie vloeren, maar ook voor duurzaamheid en veiligheid. MFLOR waakt er over om alleen grond- en hulpstoffen met lage chemische emissies toe te passen. Op die manier wil MFLOR de impact op de luchtkwaliteit in de ruimtes waar onze producten geplaatst worden en de blootstelling aan chemische componenten tot een absoluut minimum terugdringen.

Door het gebruik van de zuiverste PVC zijn alle MFLOR vloeren volledig dimensioneel stabiel. Zo weet u zeker dat wanneer u voor MFLOR kiest, u voor de hoogste kwaliteit kiest.



De afgebeelde kleuren kunnen licht afwijken van de daadwerkelijke kleuren.

Afgebeelde vloer: **MFLOR Long Plank, Bramley Apple**

mFLOR geeft om het milieu en onze leefomgeving. Wij investeren continu in milieuvriendelijke producten en productieprocessen.

De mFLOR fabriek beschikt over de ISO-14001 certificering, wat inhoudt dat het effect van de productie neutraal is op de lokale omgeving.

mFLOR producten zijn ontwikkeld voor maximale slijtvastheid met een minimaal gewicht, om zo de energiekosten van het transport te minimaliseren.

De hoge kwaliteit van mFLOR producten zorgt voor een lange levensduur. De fysieke eigenschappen van de mFLOR producten maken dat de vloeren gemakkelijk schoon te maken zijn met een beperkte hoeveelheid water en zonder schadelijke chemische stoffen.

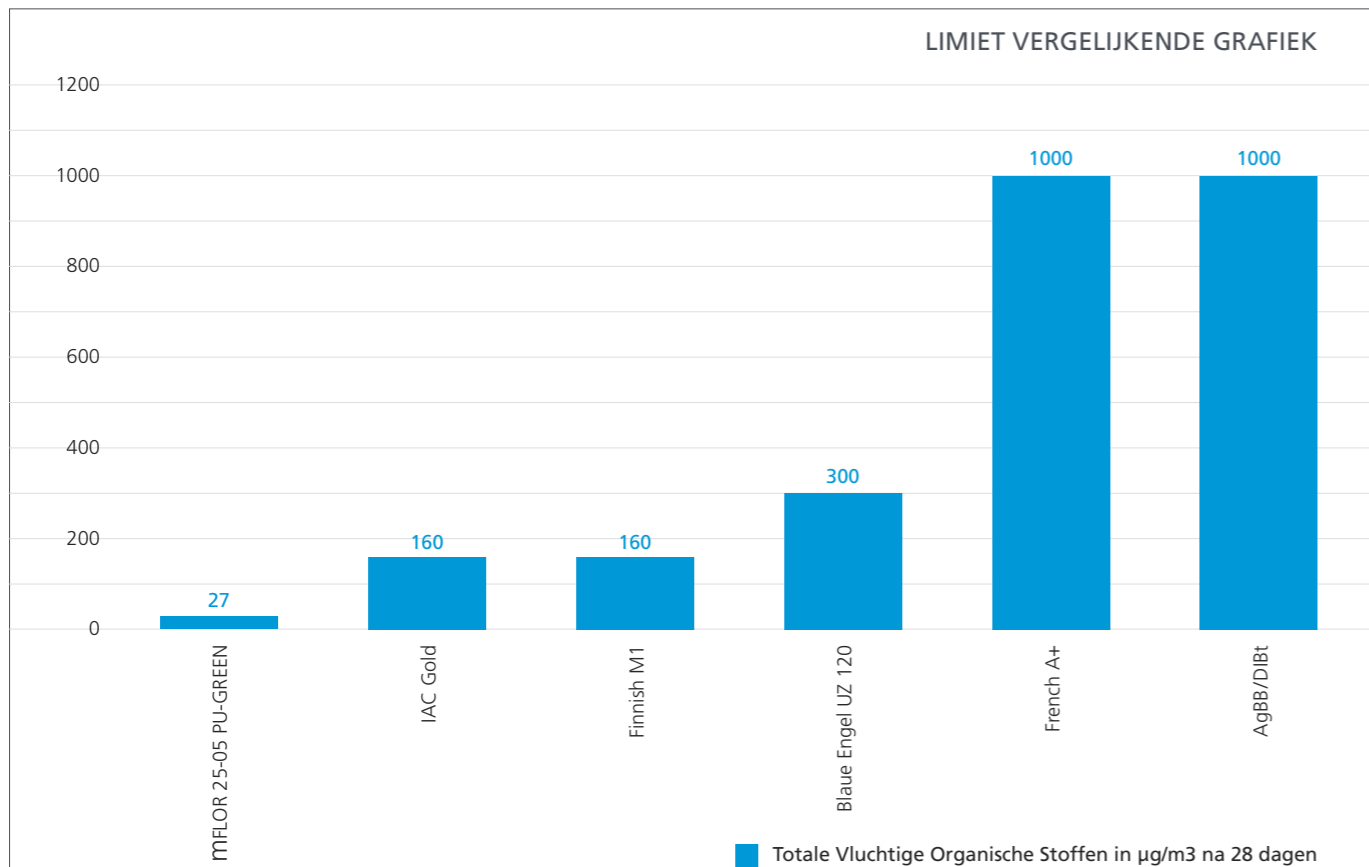
## Emissies

Net als bij de meeste bouwproducten, komt de meeste impact op de gebruikers van het gebouw van de vluchtige stoffen die vrijkomen in het binnenklimaat. Energiebesparende verbeteringen op het gebied van isolatie, verwarming en ventilatie hebben gezorgd voor een vermindering van het aantal luchtverplaatsingen in gebouwen. Hierdoor is het extra belangrijk om de opbouw van schadelijke of oncomfortabele stoffen in de lucht te voorkomen.

Diverse Europese regeringen hebben normen opgesteld waarin de concentratie en type van Vluchtige Organische Stoffen (VOS) die in het binnenklimaat zijn toegestaan worden omschreven. De Duitse norm van het Deutsche Institut für Bautechnik (DIBt), is de strengste norm. Daarnaast zijn diverse vrijwillige normen voor dit onderwerp ontwikkeld, zoals de Duitse Blaue Engel. Al deze normen worden beoordeeld door middel van gestandaardiseerde laboratorium testmethodes.

De CE is een standaard die ontwikkeld is om normen aan te geven waar producten op de Europese markt aan moeten voldoen. Een product heeft het CE logo nodig om verhandeld te mogen worden op de Europese markt. De CE standaard bevat geen limiet voor VOS emissies in bouwmaterialen. Specificering hiervan wordt overgelaten aan iedere Europese lidstaat voor zich. Echter, vanaf juli 2013 dient men, om het CE logo te verkrijgen / behouden, het product te laten testen op VOS emissies en de resultaten te publiceren.

Al deze verschillende normen kunnen voor nogal wat verwarring zorgen. Daarom heeft Eurofins, een vooraanstaand, internationaal testlaboratorium, een eigen, meer uitgebreide 'Indoor Air Quality' standaard ontwikkeld. Een uitbreiding daarop is de 'Indoor Air Quality Gold Standard', waarbij op een nog uitgebreider aantal stoffen getest wordt en de toegestane emissies nog lager zijn dan bij ieder andere nationale standaard. Dit is te zien in onderstaande tabel, waarbij de limieten per norm getoond worden in vergelijking met de testresultaten van mFLOR producten.



mFLOR voldoet ruimschoots aan de voorwaarden van de Duitse DIBt norm, de Franse A+ air quality standard, Blaue Engel en het Eurofins Gold Standard. Daarnaast voldoet mFLOR ook aan de specificaties van M1 (NS-EN 15251-2007) voor gebouwen die ontworpen worden naar de BREEAM NOR standaard.

mFLOR producten scoren ook punten bij gebruik in gebouwen die volgens LEED protocollen ontworpen worden.

[www.indoor-air-comfort.com](http://www.indoor-air-comfort.com)



mFLOR waakt er over om alleen grond- en hulpstoffen met lage chemische emissies toe te passen. Deze continue inspanningen hebben ertoe geleid dat alle mFLOR producten ruimschoots voldoen aan de Eurofins Indoor Air Quality Gold Standard.

Alle mFLOR designvloeren staan daarmee garant voor de hoogste kwaliteit op het gebied van binnenklimaat en luchtkwaliteit.

Wel zo'n veilige gedachte.

## Samenstelling van het product

Hoewel de meeste zorgen ontstaan rondom emissies, houdt de Europese Gemeenschap zich ook bezig met de classificering van chemicaliën die schadelijk kunnen zijn voor de gezondheid of het milieu. Het verantwoordelijke orgaan hiervoor is de 'European Chemicals Agency (ECHA)', en in tegenstelling tot VOS emissies, worden chemicaliën centraal geïdentificeerd door de ECHA in het Europees Regelement nr. 1907/2006. Dit gebeurt door middel van het systeem 'Registration, Evaluation, Authorisation and restriction of Chemicals (REACH)'.

Al onze producten voldeden al aan de strengste normen van ECHA voor het gebruik van kunststof materialen in gebouwen. Vanaf heden bevatten onze vloeren ook niet langer de weekmaker Di-isononylfataat en voldoen daardoor zelfs aan de gestelde norm voor kunststof materialen in speelgoed en kinderverzorgingsartikelen die in de mond gestopt mogen worden. De toevoeging PU GREEN achter al onze merknamen staat voor het voldoen aan deze REACH reglementen.



# mFLOR – verlijmd designvloeren



Afgebeelde vloer: **mFLOR Authentic Plank, Shade**

mFLOR biedt een brede collectie PVC vloeren van hoge kwaliteit welke verlijmd worden op de ondergrond. mFLOR designvloeren zijn opgebouwd uit meerdere lagen hoogwaardig en zeer milieuvriendelijk materiaal. mFLOR is verkrijgbaar in hout, steen en beton dessins. Deze dessins zijn niet van echt te onderscheiden maar zijn wel slijtvaster, stiller, waterbestendiger en makkelijker schoon te maken.

De **mFLOR** verlijmd designvloeren zijn verkrijgbaar in 25-05 en 20-03 collecties.

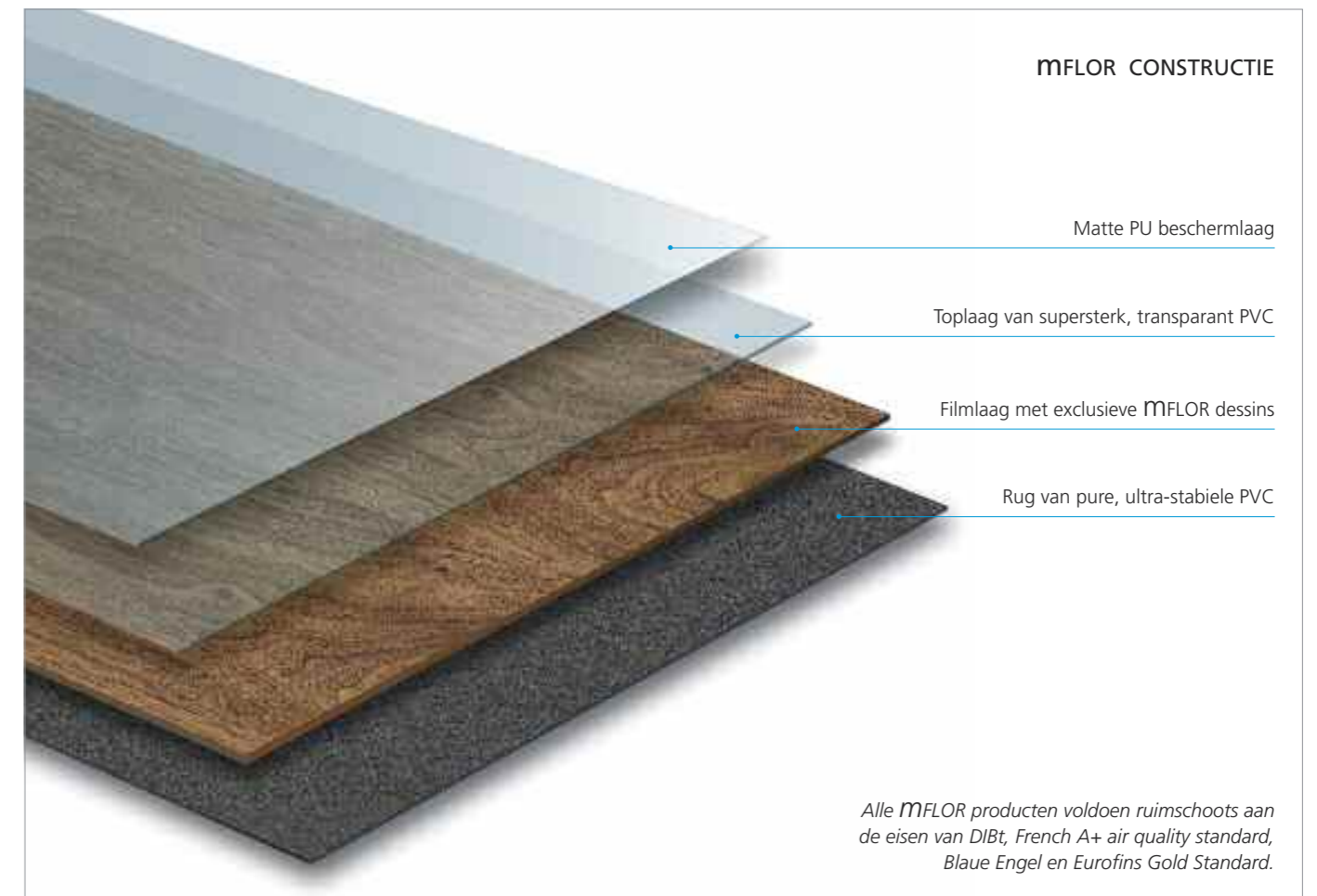
**25-05** De 25-05 collecties zijn 2.5 mm dik en hebben een 0.55 mm toplaag, waarmee ze geschikt zijn voor projectmatig gebruik.

**20-03** De 20-03 collecties zijn 2 mm dik en hebben een 0.3 mm toplaag, wat geschikt is voor huishoudelijk gebruik.

Beide collecties zijn voorzien van een extra beschermlaag van polyurethaan (PU). Dit geeft met name extra bescherming tijdens transport en verwerking.



Afgebeelde vloer: **mFLOR Langster Plank, Pin Oak**



25-05									
Wohnbereich	Gewerbliche Bereiche	Industrielle Bereiche							
Residential areas	Commercial areas	Light industrial areas							
Locaux domestiques	Locaux commerciaux	Locaux industriels							
Sector vivienda	Sector comercial	Sector industrial							
21	22	23	31	32	33	34	41	42	43

20-03									
Wohnbereich	Gewerbliche Bereiche	Industrielle Bereiche							
Residential areas	Commercial areas	Light industrial areas							
Locaux domestiques	Locaux commerciaux	Locaux industriels							
Sector vivienda	Sector comercial	Sector industrial							
21	22	23	31	32	33	34	41	42	43

**mFLOR™**  
PU GREEN

# In Register Embossing

De toplaag van PVC vloeren kan een bepaalde structuur worden gegeven; de zogenaamde 'embossing', waardoor de vloer nog echter aandoet. De laatste ontwikkeling is 'In Register Embossing'; wat zorgt voor de meest realistische uitstraling, omdat daarbij de structuur in de toplaag precies het dessin van de filmlaag volgt. Hierdoor tonen en voelen de stroken precies zoals het natuurlijke hout product. Kortom, als je knoesten ziet, dan kun je ze met 'In Register Embossing' ook echt voelen.

Alle mFLOR designvloeren met de toevoeging 'Authentic' zijn voorzien van deze bijzondere 'In Register Embossing' techniek. Bovendien bestaan de Authentic collecties uit twee films per dessin in plaats van een. Door twee films te gebruiken, krijgt de vloer een nog levendigere, meer natuurlijke uitstraling.



**mFLOR™**  
PU GREEN

**mFLOR**  
**contact**  
LOOSE LAY DESIGN FLOOR

## Authentic Langster Plank

Totale dikte 2,5 mm, toplaag 0,55 mm.  
Afmeting stroken 137,16 cm x 18,42 cm. Verpakt per 12 stroken (3,03 m²).

137cm  
EXTRA LONG



82212 Silver Spruce



82213 Norway Larch



82214 Longleaf Pine



82216 Grey Fir



82217 Balsam Fir



Afgebeelde vloer: mFLOR Authentic Langster Plank, Longleaf Pine

## Authentic Oak

Totale dikte 2,5 mm, toplaag 0,55 mm.  
Afmeting stroken 121,92 cm x 22,86 cm. Verpakt per 12 stroken (3,34 m²).



56281 Heartwood



56282 Water Oak



56283 Chinkapin



56284 Tanoak



56288 Scarlet Oak



56289 Shumard

## Authentic Plank

Totale dikte 2,5 mm, toplaag 0,55 mm.  
Afmeting stroken 121,92 cm x 18,42 cm. Verpakt per 15 stroken (3,37 m²).



81011 Mocha



81013 Verde



81014 Sylvian



81015 Shade



81016 Cupric



81017 Lumi



81021 Brazil

### Estrich Stone

Totale dikte 2,5 mm, toplaag 0,55 mm.  
 Afmeting tegels 60,96 cm x 60,96 cm. Verpakt per 9 tegels (3,34 m<sup>2</sup>).



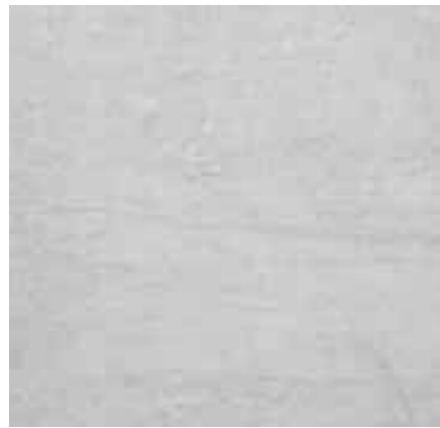
59211 Grey



59212 Brown



59213 Anthracite



59221 Light Grey



59223 White



59231 Beige

### Flagstone Bauxite

Totale dikte 2,5 mm, toplaag 0,55 mm.  
 Afmeting tegels 91,44 cm x 45,72 cm. Verpakt per 8 tegels (3,34 m<sup>2</sup>).



52712 Pearl



52713 Grise



52714 Blaze



52715 Black Chrome

### Harbour Plank

Totale dikte 2,5 mm, toplaag 0,55 mm.  
 Afmeting stroken 91,44 cm x 15,24 cm. Verpakt per 24 stroken (3,34 m<sup>2</sup>).



62192 Harbour Plank



Afgebeelde vloer: mFLOR Harbour Plank

**Langster Plank**

Totale dikte 2,5 mm, toplaag 0,55 mm.  
 Afmeting stroken 137,16 cm x 18,42 cm. Verpakt per 12 stroken (3,03 m<sup>2</sup>).

**137cm**  
 EXTRA LONG



51067 Wild Pear



51069 Dogwood Pear



53501 Burr Oak



53504 Caledonia Oak



53505 Danzig Oak



53511 Ancona Walnut



53622 Chalked Ash



53629 Water Ash



53689 Pin Oak

**Long Plank**

Totale dikte 2,5 mm, toplaag 0,55 mm.  
 Afmeting stroken 121,92 cm x 15,24 cm. Verpakt per 15 stroken (2,79 m<sup>2</sup>).



50074 Burle Walnut



53030 Bramley Apple



53031 Olive Wood



53041 Appalacian Oak



54011 Honey Oak



54016 Durmast Oak



54018 Ilex Oak



Afgebeelde vloer: mFLOR Langster Plank, Caledonia Oak

**Rustic Plank**

Totale dikte 2,5 mm, toplaag 0,55 mm.  
 Afmeting stroken 121,92 cm x 18,42 cm. Verpakt per 15 stroken (3,37 m<sup>2</sup>).



56071 Java Teak



56072 Sucupira



54121 Gallion



54122 Ebony



54123 Oak Reclaim



54124 Desert Olive



54125 Black Poplar



54351 Sunderwood



54352 Zingara

**Stylestone**

Totale dikte 2,5 mm, toplaag 0,55 mm.  
 Afmeting tegels 60,96 cm x 30,48 cm. Verpakt per 18 tegels (3,34 m<sup>2</sup>).



51104 Sandstone



55202 Blue Concrete



53241 Black Slate



Afgebeelde vloer: mFLOR Stylestone, Black Slate

**Zebrano Wood**

Totale dikte 2,5 mm, toplaag 0,55 mm.  
 Afmeting stroken 91,44 cm x 15,24 cm. Verpakt per 24 stroken (3,34 m<sup>2</sup>).



60571 White Zebrano Wood



60575 Middle Zebrano Wood



60573 Light Zebrano Wood



60577 Dark Zebrano Wood



Afgebeelde vloer: mFLOR Middle Zebrano Wood





**Argyll Fir**

Totale dikte 2,0 mm, toplaag 0,3 mm.  
 Afmeting stroken 121,92 cm x 22,86 cm. Verpakt per 12 stroken (3,34 m<sup>2</sup>).



75110 Greyfriars



75170 Comerford



75190 Serrano



75111 Glenmuir



75112 Warferry



75115 Montrose



Afgebeelde vloer: **mFLOR** Argyll Fir, Comerford

Afgebeelde vloer: **mFLOR** Argyll Fir, Greyfriars



Afgebeelde vloer: mFLOR Woburn Woods, Macclesfield Pine

**Woburn Woods**

Totale dikte 2,0 mm, toplaag 0,3 mm.  
 Afmeting stroken 121,92 cm x 18,29 cm. Verpakt per 15 stroken (3,34 m<sup>2</sup>).



69512 Charnwood Oak



69518 Leighfield Oak



66218 Parkhurst Oak



66219 Bedgebury Oak



65812 Delamere Pine



65815 Mersea Pine



65811 Macclesfield Pine



73803 Martinsyde Oak



Afgebeelde vloer: mFLOR Woburn Woods, Martinsyde Oak



Afgebeelde vloer: mFLOR Woburn Woods, Delamere Pine

# Specificaties mFLOR 25-05 & 20-03

mFLOR 25-05	
Soort vloerbedekking EN 649	Heterogene PVC met PU beschermlaag
ISO 14001	✓
ISO 9001	✓
EN 429 Dikte van toplaag	0,55 mm
EN 428 Totale dikte	2,5 mm
EN 430 Totaal gewicht	ca. 4,220 kgs/m <sup>2</sup>
EN 434 Dimensionele stabiliteit	✓
EN 1081 Oppervlakteweerstand	Horizontaal: >1.0 x 10 <sup>14</sup> Ω Verticaal: 4.9 x 10 <sup>11</sup> Ω
EN 1815 Antistatische prestatie	Rubberen testschoen: -1.0 kV PVC-testschoen: -1.7 kV
DIN 51953 Elektrische weerstand	2,6 x 10 <sup>11</sup> Ω
ISO 140-8 Geluidsabsorptie (ΔL <sub>w</sub> )	2 dB
ISO 354 Maximale geluidsabsorptie	α <sub>w</sub> 0.05
EN 12667 / ISO 8302 Thermische weerstand	+/- 0,013m <sup>2</sup> KW
EN 13501-1:2007 Brandgedrag	B <sub>fl</sub> -s1
EN 433 Restindruk	0,18 mm
EN 425 Rolstoeltest	✓
EN 13893 Sliptest	0.4 mμ (R9)
EN 685 Gebruikscategorie	33 – gemiddeld projectmatig gebruik 41 – licht industrieel gebruik
EN 423 Weerstand tegen chemische stoffen	Klasse O, Goed
EN 435A Flexibiliteit	20mm
EN 71 Toxiciteit	Niet giftig
AgBB/DIBt laag VOS	Met keurmerk ✓
EN ISO 105-B02 Lichtechtheid	6-8, afhankelijk van decor
Vloerverwarming	28 °C ✓

mFLOR 20-03	
Soort vloerbedekking EN 649	Heterogene PVC met PU beschermlaag
ISO 14001	✓
ISO 9001	✓
EN 429 Dikte van toplaag	0,30 mm
EN 428 Totale dikte	2,0 mm
EN 430 Totaal gewicht	ca. 3,440 kgs/m <sup>2</sup>
EN 434 Dimensionele stabiliteit	✓
EN 1081 Oppervlakteweerstand	Horizontaal: >1.0 x 10 <sup>14</sup> Ω Verticaal: 8.9 x 10 <sup>11</sup> Ω
EN 1815 Antistatische prestatie	Rubberen testschoen: -0.9 kV PVC-testschoen: -2.3 kV
DIN 51953 Elektrische weerstand	2,6 x 10 <sup>11</sup> Ω
ISO 140-8 Geluidsabsorptie (ΔL <sub>w</sub> )	2 dB
ISO 354 Maximale geluidsabsorptie	α <sub>w</sub> 0.05
EN 12667 / ISO 8302 Thermische weerstand	+/- 0,010m <sup>2</sup> KW
EN 13501-1:2007 Brandgedrag	B <sub>fl</sub> -s1
EN 433 Restindruk	0,12mm
EN 425 Rolstoeltest	✓
EN 13893 Sliptest	0.4 mμ (R9)
EN 685 Gebruikscategorie	23 – zwaar huishoudelijk gebruik 31 – licht projectmatig gebruik
EN 423 Weerstand tegen chemische stoffen	Klasse O, Goed
EN 435A Flexibiliteit	20mm
EN 71 Toxiciteit	Niet giftig
AgBB/DIBt laag VOS	Met keurmerk ✓
EN ISO 105-B02 Lichtechtheid	6-8, afhankelijk van decor
Vloerverwarming	28 °C ✓



Afgebeelde vloer: mFLOR Stylestone, Sandstone

# mFLORLOCK – installeren zonder lijm

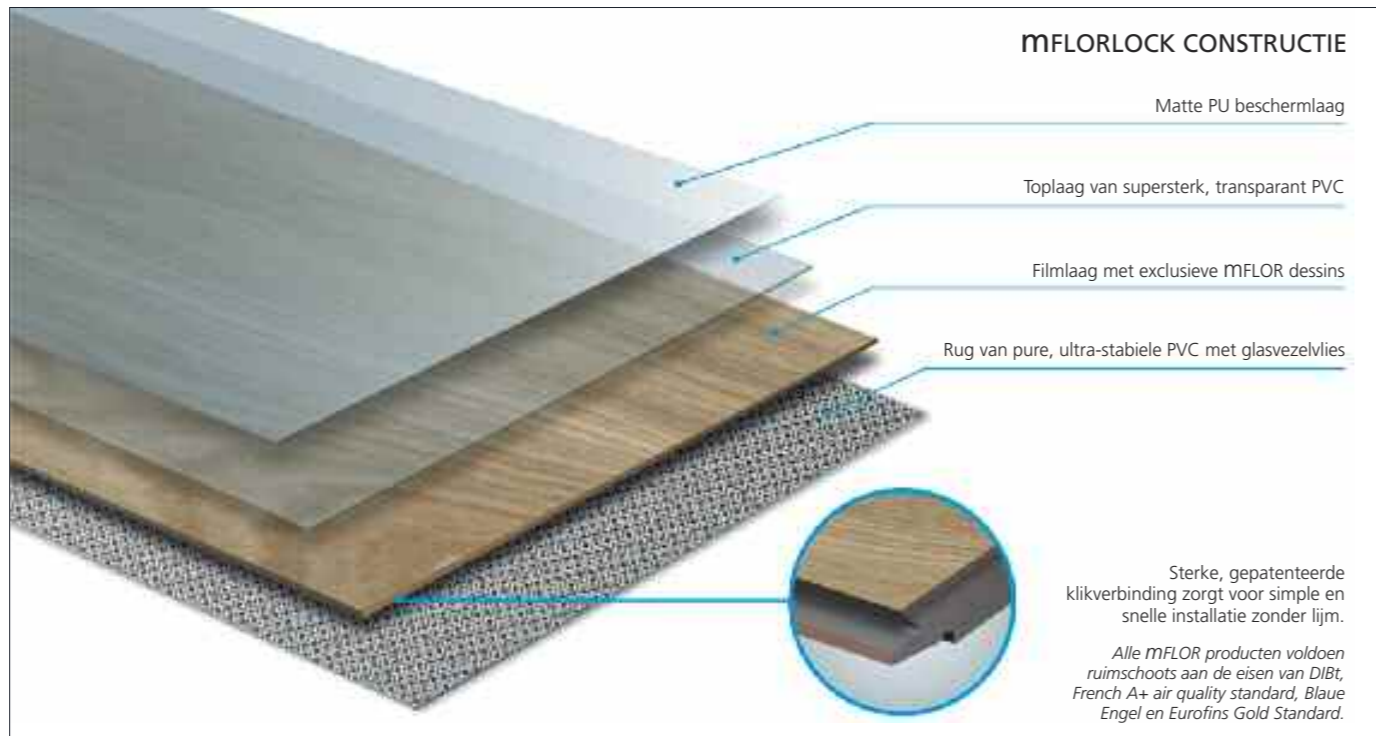
mFLORLOCK is een collectie vinylstroken en –tegels met een klikverbinding, waardoor deze zonder lijm geplaatst kunnen worden. Dit ijzersterke, gepatenteerde kliksysteem koppelt het gemak van snelle installatie aan optimale vloeroplossingen. Verkrijgbaar in houtdessins en in steendessins. Dé designvloer oplossing in alle gevallen waar installatietijd van groot belang is. De mFLORLOCK producten zijn verkrijgbaar in 40-05 en 40-03 collecties.

De 40-05 collecties zijn 4 mm dik en hebben een 0,55 mm toplaag, welke geschikt is voor commercieel gebruik.

De 40-03 collecties zijn 4 mm dik en hebben een 0,3 mm toplaag, welke geschikt is voor huishoudelijk gebruik. Beide collecties zijn voorzien van een extra polyurethaan (PU) bescherm laag. Dit geeft met name extra bescherming tijdens transport en verwerking.

Nieuw in de 40-05 collectie is de 'English Oak' serie. Deze nieuwe serie bestaat uit zeven dessins. Elk van deze dessins bestaat uit twee films in plaats van de reguliere een film. Deze innovatie zorgt ervoor, dat vrijwel geen enkele strook er precies hetzelfde uitziet. Dat is belangrijk, want in de natuur herhaalt ook niets zich helemaal en is alles uniek. Door twee films in een dessin te gebruiken, krijgt de vloer een nog levendigere, meer natuurlijke uitstraling.

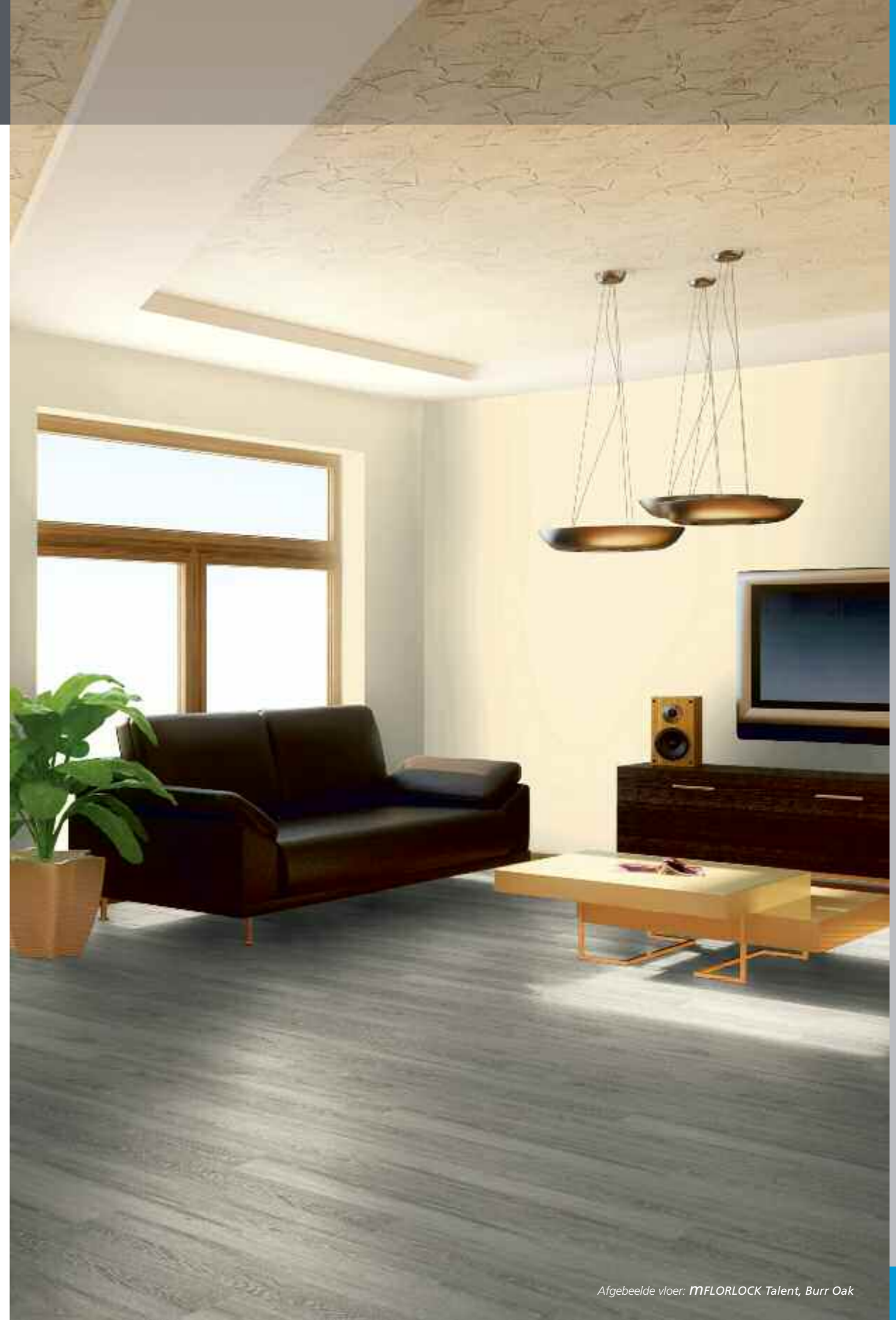
- Duurzame vinylstroken- en tegels met gepatenteerd L2C kliksysteem
- Snel, schoon en makkelijk te installeren zonder lijm
- Bij gebruik van de aanbevolen ondervloeren is meestal geen egalisatie nodig
- Geschikt voor vloerverwarming en vloerkoeling
- Ultra lage emissie van vluchtige organische stoffen voor een gezond leefklimaat
- Geschikt voor gebruik in vochtige ruimtes zoals badkamers en keukens
- Garantie bij huishoudelijk gebruik 15 jaar; bij projectmatig gebruik 8 jaar



40-03										
Wohnbereich	Gewerbliche Bereiche	Industrielle Bereiche	Light industrial areas	Locaux industriels	Locaux industriels	Locaux industriels	Locaux industriels	Locaux industriels	Locaux industriels	Locaux industriels
Residential areas	Commercial areas	Light industrial areas	Light industrial areas	Industrial areas	Industrial areas	Industrial areas	Industrial areas	Industrial areas	Industrial areas	Industrial areas
Locaux domestiques	Locaux commerciaux	Locaux industriels	Locaux industriels	Locaux industriels	Locaux industriels	Locaux industriels	Locaux industriels	Locaux industriels	Locaux industriels	Locaux industriels
Sector vivienda	Sector comercial	Sector industrial	Sector industrial	Sector industrial	Sector industrial	Sector industrial	Sector industrial	Sector industrial	Sector industrial	Sector industrial
21	22	23	31	32	33	34	41	42	43	43

40-05										
Wohnbereich	Gewerbliche Bereiche	Industrielle Bereiche	Light industrial areas	Locaux industriels	Locaux industriels	Locaux industriels	Locaux industriels	Locaux industriels	Locaux industriels	Locaux industriels
Residential areas	Commercial areas	Light industrial areas	Light industrial areas	Industrial areas	Industrial areas	Industrial areas	Industrial areas	Industrial areas	Industrial areas	Industrial areas
Locaux domestiques	Locaux commerciaux	Locaux industriels	Locaux industriels	Locaux industriels	Locaux industriels	Locaux industriels	Locaux industriels	Locaux industriels	Locaux industriels	Locaux industriels
Sector vivienda	Sector comercial	Sector industrial	Sector industrial	Sector industrial	Sector industrial	Sector industrial	Sector industrial	Sector industrial	Sector industrial	Sector industrial
21	22	23	31	32	33	34	41	42	43	43

**mFLORLOCK™**  
INSTALL WITHOUT GLUE



Afgebeelde vloer: mFLORLOCK Talent, Burr Oak

**Comfort**

Totale dikte 4,0 mm, 0,3 mm toplaag.  
 Afmeting stroken 124,46 x 17,78 cm. Verpakt per 12 stroken (2,66 m<sup>2</sup>).



61129 Andalucian Pine



61134 Empata



63111 Hazel Pine



63011 Honey Oak



63016 Durmast Oak



63018 Ilex Oak



Afgebeelde vloer: **mFLORLOCK Comfort**, Honey Oak

**Talent**

Totale dikte 4,0 mm, 0,55 mm toplaag.  
 Afmeting stroken 124,46 x 17,78 cm. Verpakt per 12 stroken (2,66 m<sup>2</sup>).



63501 Burr Oak



63503 Post Oak



63505 Danzig Oak



63621 Water Ash



63671 Honey Ash



63673 Snowdonia Ash



63677 Heligoland Ash



Afgebeelde vloer: **mFLORLOCK Talent**, Post Oak



Afgebeelde vloer: mFLORLOCK Talent, Burr Oak

**English Oak**

Totale dikte 4,0 mm, 0,55 mm toplaag.  
 Afmeting stroken 124,46 x 17,81 cm. Verpakt per 12 stroken (2,66 m<sup>2</sup>).



60597 Epping Oak



60591 Waltham Oak



60592 Marston Oak



60594 Thetford Oak



60595 Horsford Oak



60596 Darwen Oak



60598 Sherwood Oak



Afgebeelde vloer: mFLORLOCK English Oak, Horsford Oak

## Stone

Totale dikte 4,0 mm, 0,55 mm toplaag.

Afmeting tegels 60,72 x 30,31 cm. Verpakt per 14 tegels (2,58 m<sup>2</sup>).

60104 Sandstone



65016 Light Beige



62918 Olympus



65017 Beige



67115 Black Chrome



65012 Grey



65013 Brown



65014 Anthracite



65015 Light Grey



Afgebeelde vloer: mFLORLOCK Stone, Grey

## Specificaties mFLORLOCK 40-03 &amp; 40-05

## Comfort 40-03

Soort vloerbedekking EN 649	Heterogene PVC met PU beschermlaag
ISO 14001	✓
ISO 9001	✓
EN 429 Dikte van toplaag	0,30 mm
EN 428 Totale dikte	4,0 mm
EN 430 Totaal gewicht	+/- 7,590kgs/m <sup>2</sup>
EN 427 Afmeting van de stroken	124,46 cm x 17,78 cm
EN 434 Dimensionele stabiliteit	✓
Hoeveelheid per pak	12 stroken (2,66 m <sup>2</sup> )
EN 1081 Oppervlakteweerstand	Horizontaal: >1,0 x 10 <sup>14</sup> Ω Verticaal: 1,1 x 10 <sup>12</sup> Ω
EN 1815 Antistatische prestatie	Rubberen testschoen: -0kV PVC-testschoen: -1,5kV
DIN 51953 Elektrische weerstand	2,6 x 10 <sup>11</sup> Ω
ISO 140-8 Geluidsabsorptie (ΔL <sub>w</sub> )	3 dB
ISO 354 Maximale geluidsabsorptie	α <sub>w</sub> 0.05
EN 12667 / ISO 8302 Thermische weerstand	0,015 m <sup>2</sup> K/W
EN 13501-1 – 1:2007 Thermische weerstand	B fl - s1
EN 433 Restindruk	0,12 mm
EN 425 Rolstoeltest	✓
EN 13893 Slijptest	0,40mμ (R9)
EN 685 Gebruikscategorie	23 – zwaar huishoudelijk gebruik 31 – licht projectmatig gebruik
EN 423 Weerstand tegen chemische stoffen	Klasse O - Good
EN 435A Flexibiliteit	20 mm
EN 71 Toxiciteit	Niet-giftig
AgBB/DIBt laag V.O.C.	Met keurmerk ✓
EN ISO 105 B02 Lichtechtheid	6-8, afhankelijk van decor
Vloerverwarming	28° C ✓

## Talent, English Oak &amp; Stone 40-05

Soort vloerbedekking EN 649	Heterogene PVC met PU beschermlaag
ISO 14001	✓
ISO 9001	✓
EN 429 Dikte van toplaag	0,55 mm
EN 428 Totale dikte	4,0 mm
EN 430 Totaal gewicht	+/- 7,590kgs/m <sup>2</sup>
EN 427 Afmeting van de stroken	Talent English Oak Stone 124,46 cm x 17,78 cm 124,46 cm x 17,81 cm 60,72 cm x 30,31 cm
EN 434 Dimensionele stabiliteit	✓
Hoeveelheid per pak	Wood Stone 12 stroken (2,66 m <sup>2</sup> ) 14 pieces (2,58 m <sup>2</sup> )
EN 1081 Oppervlakteweerstand	Horizontaal: >1,0 x 10 <sup>14</sup> Ω Verticaal: 1,1 x 10 <sup>12</sup> Ω
EN 1815 Antistatische prestatie	Rubberen testschoen: -0kV PVC-testschoen: -1,5kV
DIN 51953 Elektrische weerstand	2,6 x 10 <sup>11</sup> Ω
ISO 140-8 Geluidsabsorptie (ΔL <sub>w</sub> )	3 dB
ISO 354 Maximale geluidsabsorptie	α <sub>w</sub> 0.05
EN 12667 / ISO 8302 Thermische weerstand	0,015 m <sup>2</sup> K/W
EN 13501-1 – 1:2007 Thermische weerstand	B fl - s1
EN 433 Restindruk	0,12 mm
EN 425 Rolstoeltest	✓
EN 13893 Slijptest	0,40mμ (R9)
EN 685 Gebruikscategorie	33 – zwaar projectmatig gebruik 41 – licht industrieel gebruik
EN 423 Weerstand tegen chemische stoffen	Klasse O - Good
EN 435A Flexibiliteit	20 mm
EN 71 Toxiciteit	Niet-giftig
AgBB/DIBt laag V.O.C.	Met keurmerk ✓
EN ISO 105 B02 Lichtechtheid	6-8, afhankelijk van decor
Vloerverwarming	28° C ✓



Afgebeelde vloer: mFLORLOCK English Oak, Sherwood Oak



# mFLORCONTACT – loose lay design floor

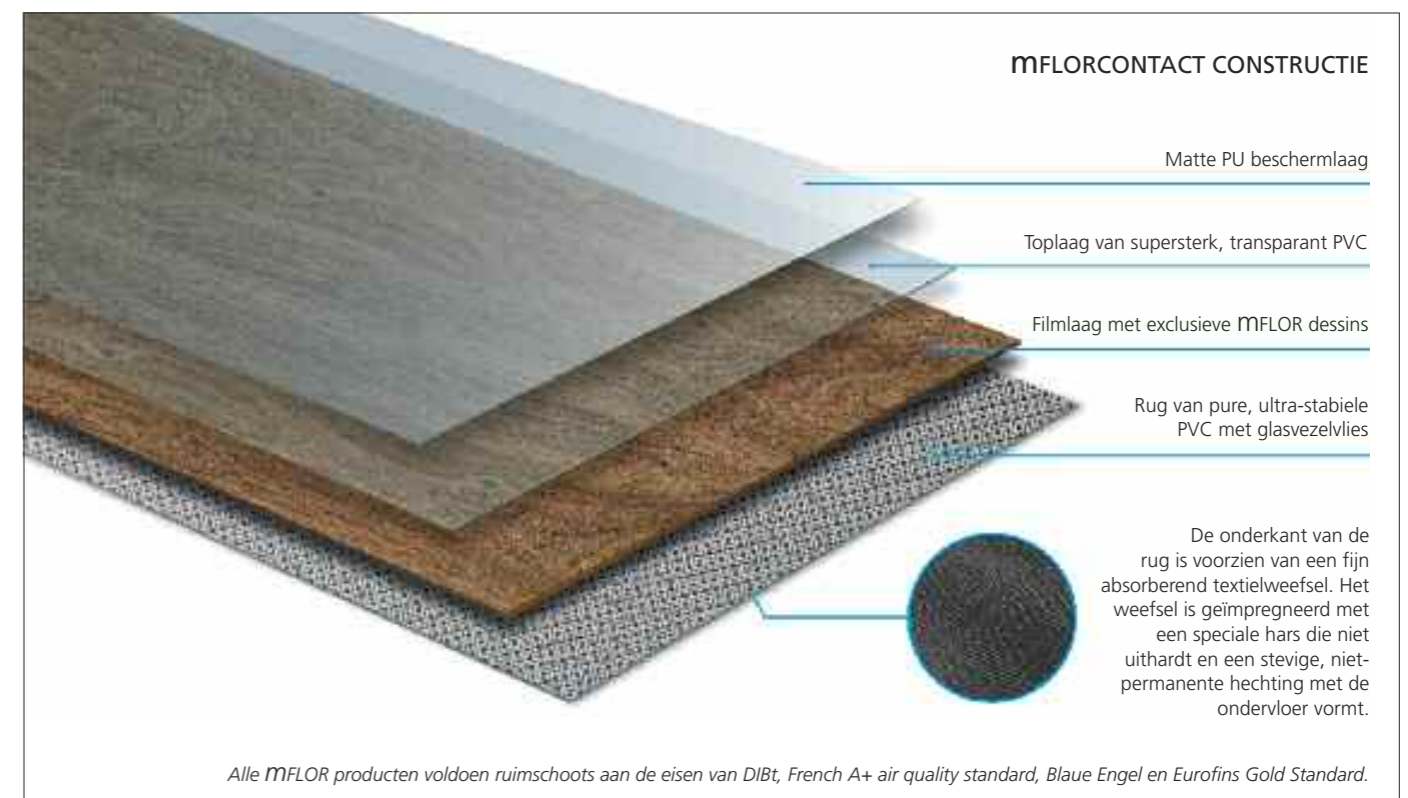
mFLORCONTACT is een nieuwe methode om designvloeren te leggen zonder lijm te gebruiken. Deze methode maakt gebruik van een fijn absorberend textielweefsel dat is geplaatst aan de onderkant van het mFLOR-product. Het weefsel is geïmpregneerd met een speciale hars die niet uithardt en een stevige, niet-permanente hechting met de ondervloer vormt.

Deze techniek is zeer verschillend dan de al bekende 'peel&stick' techniek wat op goedkopere producten gebruikt wordt en waarbij dat product een permanente hechting met de ondervloer vormt.

Het mFLORCONTACT systeem is bestand tegen horizontale bewegingen, maar is ook gemakkelijk opneembaar en opnieuw te plaatsen.

Doordat er geen lijm benodigd is, kan mFLORCONTACT snel en tegen lage installatiekosten geplaatst worden en wordt het verdampen van oplosmiddelen, die in vloeibare lijm voorkomen, vermeden.

mFLORCONTACT is beschikbaar als 30-05 collecties. Deze collecties zijn 3 mm dik en hebben een 0,55 mm toplaag, waarmee ze geschikt zijn voor projectmatig gebruik.



- Geen lijm benodigd voor installatie
- Geheel nieuw loose lay systeem
- Blijvend opneembaar, geen 'peel&stick'

30-05											
Wohnbereich Residential areas Locaux domestiques Sector vivanda				Gewerbliche Bereiche Commercial areas Locaux commerciaux Sector comercial				Industrielle Bereiche Light industrial areas Locaux industriels Sector industrial			
21	22	23	31	32	33	34	41	42	43	44	45



### Authentic English Oak

Totale dikte 3,0 mm, toplaag 0,55 mm.  
 Afmeting stroken 121,92 cm x 18,42 cm. Verpakt per 15 stroken (3,37 m<sup>2</sup>).

PAGINA 8 ZIE PAGINA 8 VOOR MEER INFORMATIE OVER DE AUTHENTIC COLLECTIES



90597 Epping Oak



90591 Waltham Oak



90592 Marston Oak



90594 Thetford Oak



90595 Horsford Oak



90596 Darwen Oak



90598 Sherwood Oak



Afgebeelde vloer: mFLORCONTACT Celtic Woods, Daithi Ash

### Celtic Woods

Totale dikte 3,0 mm, toplaag 0,55 mm.  
 Afmeting stroken 137,16 cm x 18,42 cm. Verpakt per 12 stroken (3,03 m<sup>2</sup>).



90720 Besom Ash



90722 Daithi Ash



90723 Turtle Ash



90725 Belvoir Ash



90726 Florence Ash



90727 Gosford Ash



90728 Wentwood Ash

### Suffolk Woods

Totale dikte 3,0 mm, toplaag 0,55 mm.  
 Afmeting stroken 121,92 cm x 22,86 cm. Verpakt per 12 stroken (3,34 m<sup>2</sup>).



95912 Essendon Oak



95925 Theydon Oak



96313 Kielder Pine



96316 Hamsterley Pine



95812 Delamere Pine



95815 Mersea Pine



95811 Macclesfield Pine



Afgebeelde vloer: mFLORCONTACT Authentic English Oak, Thetford Oak

# Specificaties mFLORCONTACT 30-05

## mFLORCONTACT 30-05

Soort vloerbedekking EN 649	Heterogene PVC met PU beschermlaag
ISO 14001	✓
ISO 9001	✓
EN 429 Dikte van toplaag	0,55 mm
EN 428 Totale dikte	3,0 mm
EN 430 Totaal gewicht	ca. 5,180 kgs/m <sup>2</sup>
EN 434 Dimensionele stabiliteit	✓
EN 1081 Oppervlakteweerstand	Horizontaal: >1.0 x 10 <sup>14</sup> Ω Verticaal: 4.9 x 10 <sup>11</sup> Ω
EN 1815 Antistatische prestatie	Rubberen testschoen: -2.3 kV PVC-testschoen: -2.7 kV
DIN 51953 Elektrische weerstand	2,6 x 10 <sup>11</sup> Ω
ISO 140-8 Geluidsabsorptie (ΔL <sub>w</sub> )	5 dB
ISO 354 Maximale geluidsabsorptie	α <sub>w</sub> 0.05
EN 12667 / ISO 8302 Thermische weerstand	+/- 0,013m <sup>2</sup> KW
EN 13501-1:2007 Brandgedrag	B <sub>f1</sub> -s1
EN 433 Restindruk	0,18 mm
EN 425 Rolstoeltest	✓
EN 13893 Sliptest	0.4m <sub>p</sub> (R9)
EN 685 Gebruikscategorie	42 – licht industrieel gebruik
EN 423 Weerstand tegen chemische stoffen	Klasse O, Goed
EN 435A Flexibiliteit	20mm
EN 71 Toxiciteit	Niet giftig
AgBB/DIBt laag VOS	Met keurmerk ✓
EN ISO 105-B02 Lichtechtheid	6-8, afhankelijk van decor
Vloerverwarming	28 °C ✓



Afgebeelde vloer: mFLORCONTACT Suffolk Woods, Delamere Pine



Afgebeelde vloer boven: mFLORCONTACT Suffolk Woods, Kielder Pine

## Reiniging en onderhoud (alle producten)



Wij adviseren om, na installatie, uw MFLOR vloer te voorzien van een beschermende polish laag. Verder raden wij regelmatig onderhoud aan, zodat u optimaal van uw vloer kunt blijven genieten.

### MFLOR Cleaner Mat

Reinigingsproduct voor regelmatig onderhoud. Speciaal ontwikkeld voor MFLOR vloeren met een matte uitstraling.

### MFLOR Polish Mat

Speciaal ontwikkeld beschermingsproduct voor periodiek onderhoud.

## Decorstrips (Alleen MFLOR)

Decorstrips zijn als optie verkrijgbaar bij alle MFLOR vloeren. Hiermee kunt u een persoonlijk tintje toevoegen aan uw vloer. Zo kunt u met de decorstrips een scheepsdekachtig effect creëren bij vloeren met een houtdecor, of de voegen van een tegelvloer simuleren. De decorstrips zijn verkrijgbaar in de onderstaande kleuren en afmetingen:

	<b>BEIGE</b> 2,8 mm en 3,4 mm breed
	<b>GRIJS</b> 2,8 mm, 3,4 mm en 5 mm breed
	<b>BRUIN</b> 2,8 mm en 3,4 mm breed
	<b>ZWART</b> 2,8 mm, 3,4 mm en 5 mm breed



Boven: MFLOR Long Plank, Bramley Apple met 3,4 mm decorstrip Bruin  
Bovenste: MFLOR Estrich Stone, Anthracite met 3,4 mm decorstrip Grijs

## Comfortable ondervloer

Isolerende, egaliserende en geluiddempende ondervloer met hoge materiaal verdichting, gemaakt van latex en natuurlijke vulmaterialen voor gebruik onder MFLORLOCK.

*De ideale ondervloer voor MFLORLOCK voor het reduceren van omgevingsgeluid.*

- Afmeting: rollen 100 cm x 15 meter
- Dikte: 1,5 mm
- Geluidsreductie i.c.m. MFLORLOCK: 9 dB (ISO 140-8  $\Delta L_{lin}$ )
- Thermische weerstand: 0,051 m<sup>2</sup>K/W
- Brandklasse: Cfl-s1
- Recyclebaar en biologisch afbreekbaar
- Geschikt voor gebruik op vloerverwarming en vloerkoeling

## Xcellent ondervloer

Isolerende, egaliserende en geluiddempende ondervloer met hoge materiaal verdichting, gemaakt van schuim met gealuminiseerd folie voor gebruik onder MFLORLOCK.

*De ideale ondervloer voor MFLORLOCK als er bovendien 10 dB (ISO 140-8  $\Delta L_{lin}$ ) reductie van contactgeluid vereist is (zoals in appartementen).*

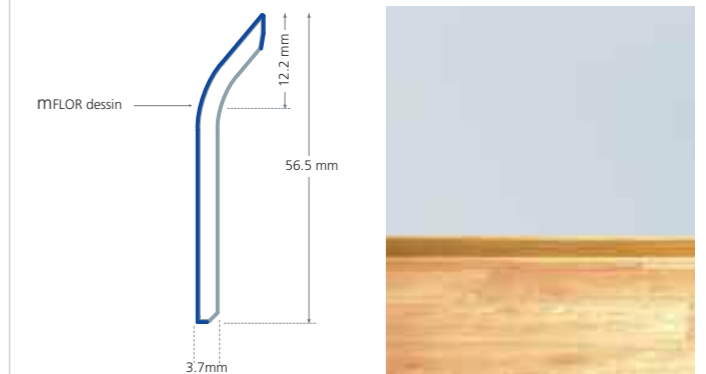
- Afmeting: rollen 100 cm x 15 meter
- Dikte: 2 mm.
- Geluidsreductie i.c.m. MFLORLOCK: 10 dB (ISO 140-8  $\Delta L_{lin}$ ).
- Thermische weerstand: 0,056 m<sup>2</sup>K/W.
- Brandklasse: Efl-s1.
- Geschikt voor gebruik op vloerverwarming en vloerkoeling



## Plinten en profielen

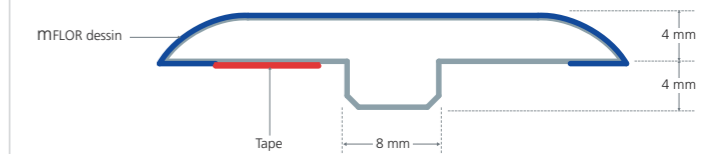
### Overzetplint

Beschikbaar voor de meeste MFLORLOCK dessins. Lengte: 240 cm



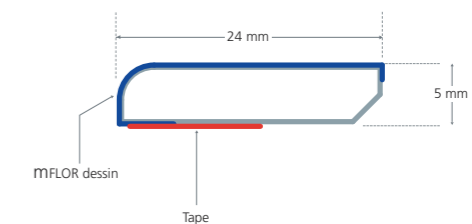
### Dilatatieprofiel

Beschikbaar voor de meeste MFLORLOCK dessins. Lengte: 240 cm



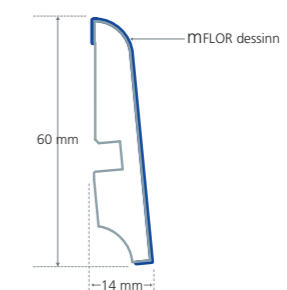
### Plakplint 5 mm x 24 mm x 240 cm

Beschikbaar voor de meeste MFLORLOCK dessins.



### Massieve plint 14 mm x 60 mm x 240 cm

Beschikbaar voor de meeste MFLORLOCK dessins.





# Studio

## Ontwerp uw eigen vloer

Op onze website [www.mflor.com](http://www.mflor.com) vindt u het handige hulpmiddel MFLOR Studio. Daar staan ruim 100 interieurfoto's die u kunt selecteren en kunt voorzien van elke gewenste MFLOR vloer. Ook kunnen inrichting, kleur van de wanden en legpatronen van de vloer naar wens worden ingesteld. Zo kunt u uw geheel eigen MFLOR vloer samenstellen.



## mFLOR app voor iPhone en Android

mFLOR heeft een inspirerende app ontwikkeld: zie mFLOR in uw eigen omgeving! Neem een foto van uw kamer met uw smartphone, bekijk de innovatieve designvloeren collecties van mFLOR en probeer zoveel mogelijk mFLOR vloeren uit als u wilt. Zo kunt u makkelijk zien welke mFLOR vloer het beste in uw kamer(s) past. Ook kunt u deze foto's uploaden naar Facebook en Twitter.



